



LE CHALET DE LA CIGOGNE DU TEICH - BASSIN D'ARCACHON



LE CHALET DE LA CIGOGNE DU TEICH

Location de vacances pour 4/5 personnes au Teich -
Bassin d'Arcachon

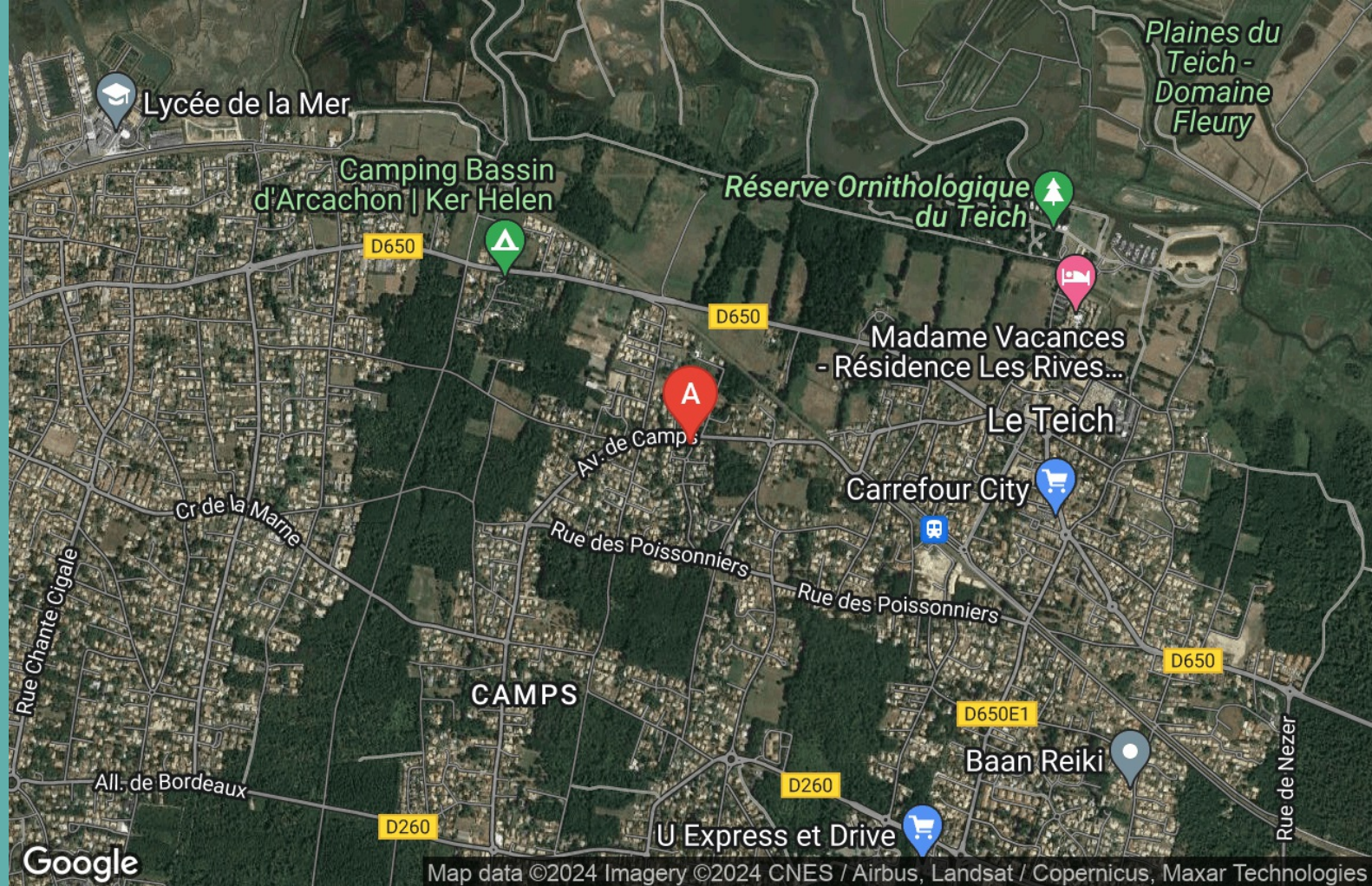
<https://chaletdelacigogne-leteich.fr>

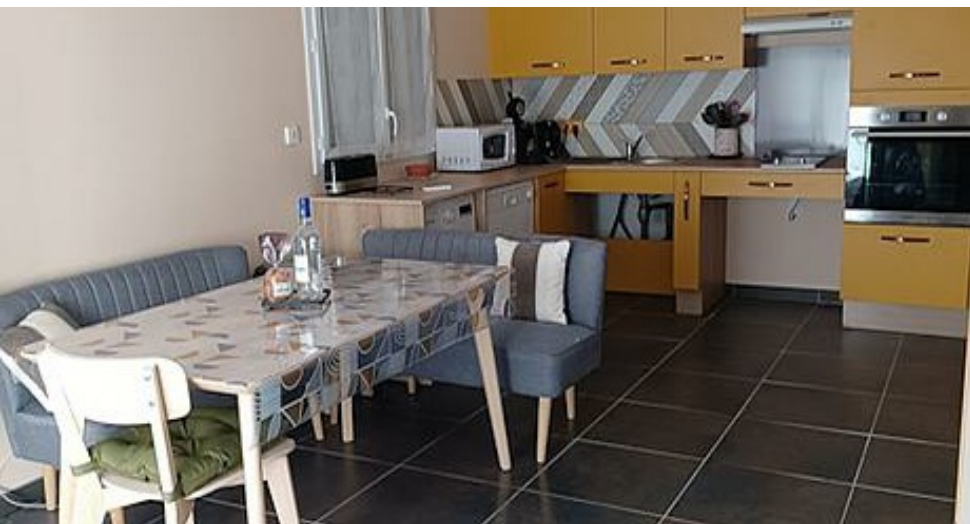


Sylvie HUNAUT

+33 6 51 78 22 45

Le Chalet de la Cigogne du Teich : 25 bis
Rue de la Chêneraie 33470 LE TEICH





Le Chalet de la Cigogne du Teich

☆☆☆



Chalet



4

personnes
(Maxi: 5
pers.)

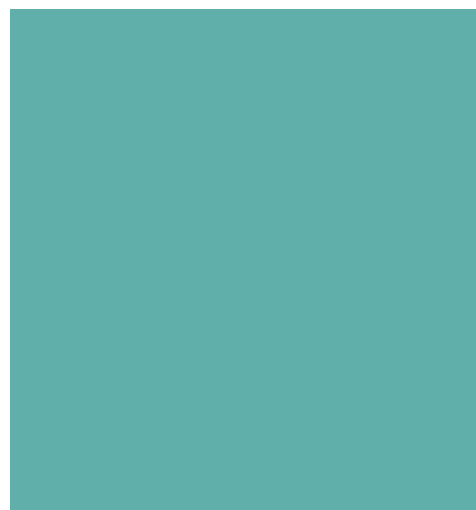
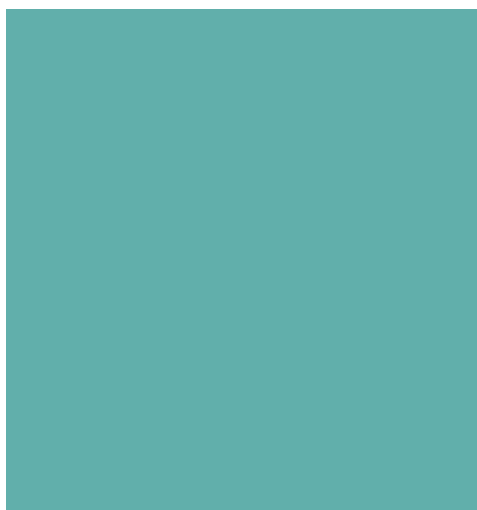
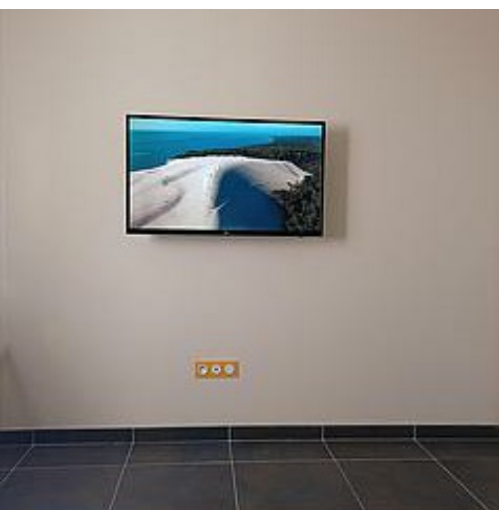
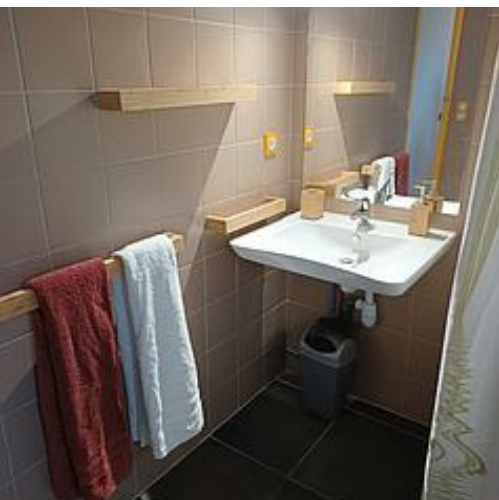


2

chambres




42
m²



Chers vacanciers,
Notre chalet, indépendant, de construction récente, dans un cadre arboré, tout proche du parc ornithologique du Teich,, s'adaptera à vous que vous soyez valide ou invalide.
Proche de tous commerces et son marché estival la commune vous accueillera , soucieuse du bien être des personnes en difficultés physiques.
Plage handicap et surveillée, jeux enfants, descente de la Leyre en canoë, balades à pieds ou équestres sur le sentier du littoral, balades bateaux électriques.
Grâce à la piste cyclable au pied de notre gîte, vous pourrez faire de beaux circuits en vélo à travers bois et forêts ou vous lancer dans le tour du bassin d'Arcachon en empruntant les fameuses pinasses typiques de chez nous.
900 mètres vous séparent de la gare du Teich, ce qui vous laissera la perspective de visiter la ville de Bordeaux, le Libournais ou tout simplement passer une journée à Arcachon.
N'oubliez pas avant de repartir de gravir la plus grande dune d'Europe (la dune du Pilat) et d'admirer nos plages océanes.
Proche de notre gîte, vous trouverez un réseau de bus de ville qui sera à votre disposition pour vous faciliter la vie.
Au plaisir de vous accueillir pour vos prochaines vacances.
Sylvie et Jean Luc

Pièces et équipements

<i>Chambres</i>	Chambre(s): 2 Lit(s): 4	dont PMR  : 1 dont lit(s) 1 pers.: 3 dont lit(s) 2 pers.: 1
	Chambre enfant: 2 lits superposés + 1 lit tiroir	
<i>Salle de bains / Salle d'eau</i>	Salle de bains avec douche	Sèche cheveux
	Salle(s) d'eau (avec douche): 1	
<i>WC</i>	WC: 1	
<i>Cuisine</i>	Cuisine	Appareil à raclette
	Combiné congélation	Four
	Four à micro ondes	Lave vaisselle
	Réfrigérateur	
<i>Autres pièces</i>	Terrasse	
<i>Media</i>	Télévision	Wifi
	Téléphone	
<i>Autres équipements</i>	Lave linge privatif	Matériel de repassage
<i>Chauffage / AC</i>	Chauffage	
	Climatisation	
<i>Exterieur</i>	Barbecue	Cour
	Jardin privé	Local pour matériel de sport
	Salon de jardin	Terrain clos
<i>Divers</i>		

Infos sur l'établissement



Communs

Habitation indépendante



Activités



Réseaux

Accès Internet



Stationnement

Parking



Services

Nettoyage / ménage

Forfait ménage optionnel au départ à demander à la réservation 50 €



Extérieurs

Tarifs (au 24/01/24)

Le Chalet de la Cigogne du Teich

Tarifs en €:	Tarif 1 nuit en semaine (L, M, M, J, D)	Tarif 1 nuit en weekend (V ou S)	Tarif 2 nuits weekend (V+S)	Tarif 7 nuits semaine
du 20/01/2024 au 09/02/2024		85€		600€
du 09/02/2024 au 10/02/2024		102€		
du 10/02/2024 au 08/03/2024		102€		715€
du 08/03/2024 au 09/03/2024		85€		
du 09/03/2024 au 05/04/2024		85€		600€
du 06/04/2024 au 03/05/2024				715€
du 04/05/2024 au 10/05/2024		108€		750€
du 10/05/2024 au 11/05/2024		102€		
du 11/05/2024 au 21/06/2024		102€		715€
du 22/06/2024 au 05/07/2024				785€
du 06/07/2024 au 26/07/2024				860€
du 27/07/2024 au 23/08/2024				910€
du 24/08/2024 au 30/08/2024				860€
du 31/08/2024 au 04/10/2024				785€
du 04/10/2024 au 05/10/2024		102€		
du 05/10/2024 au 18/10/2024		102€		715€

A savoir : conditions de la location

Arrivée Accueil à partir de 17 h , prévenir 30 minutes avant l'arrivée
Boite à clé à disposition pour arrivée tardive

Départ 11 h

*Langue(s)
parlée(s)*

*Annulation/
Prépaiement/
Dépot de
garantie*

*Moyens de
paiement*

Ménage Forfait optionnel ménage au départ :50 €

*Draps et Linge
de maison* Draps et/ou linge compris

*Enfants et lits
d'appoints* Lit bébé
Siège de table bébé ,table à langer et baignoire , pôt sur demande

*Animaux
domestiques* Les animaux ne sont pas admis.
sauf chien d'assistance

Mes recommandations



C si bon

+33 6 61 89 98 99

1 Allée de Canteranne

<http://www.csibon-ba.fr/>

0.9 km
LE TEICH



Cuisine nomade par Natasha alias "la dame de la cuisine". Naturelle cooker, pâtissière et cheffe privée Natasha vous propose une cuisine de saison pétillante d'imagination à tendance végétale.



Le Touk Touk

+33 6 88 03 15 38

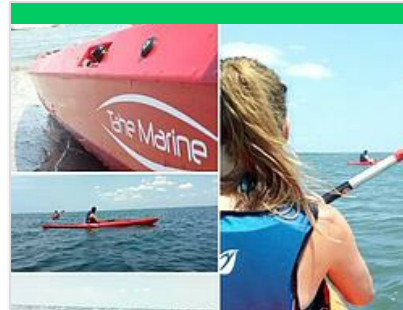
4 Rue des Castaings

<https://letouktouk-leteich.fr>

0.9 km
LE TEICH



Choisissez parmi les plats innombrables asiatiques et chinois et laissez-vous conquérir. Nos excellentes salades réservent de belles surprises, même à nos clients les plus exigeants. Essayez notre cuisine végétarienne. Si vous avez des allergies, vous trouverez parmi nos plats des petits plaisirs dans nos plats sans gluten. Vous serez surpris du nombre de possibilités de repas sains dont vous disposez. Vous désirez planifier votre prochaine grande fête et aimeriez gâter vos invités avec un grand choix de plats et de boissons ? Vous êtes alors au bon endroit. Pour que votre célébration soit extraordinaire, notre service traiteur le TOUK TOUK reste à votre disposition. Nous vous proposons également de dîner sur sur place si vous le souhaitez. Nous sommes ouverts tous les jours sauf le dimanche.



Kayaktrip

+33 6 50 45 63 21

46 bis avenue de camps

<https://kayaktrip-bassinarcachon.com>

0.7 km
LE TEICH



Kayak Trip vous emmène pour des balades en kayak de mer, accompagné par Dorian, guide diplômé d'Etat, expérimenté et passionné qui partage son savoir sur le patrimoine, la faune et la flore du bassin d'Arcachon. Vous vous imprégnez de la richesse et de la sérénité de lieux comme le banc d'Arguin, la dune du Pilat, le delta de la Leyre (départ selon les marées et les lieux de balade).



Insercycles - Location de vélos

+33 5 57 15 12 65

Rue de l'industrie

<https://velomalin-bassin.fr/>

0.9 km
LE TEICH



Insercycles propose la location de vélos classiques et de vélos à assistance électrique pour toute la famille ainsi que des sièges bébés. Une fois équipé, vous êtes paré pour pédaler sur près de 80 kilomètres de pistes cyclables autour du Bassin d'Arcachon. La location comprend un vélo, un antivol, un casque et une pompe.



L'Esturgeonnière

+33 5 56 22 69 50

Rue de Pirac

<https://www.caviar-perlita.com/>

1.2 km
LE TEICH



Cachée au milieu de la forêt des Landes de Gascogne, la ferme aquacole de L'Esturgeonnière, qui produit le Caviar Perlita, existe depuis le début des années 1990. Faisant partie des trois sociétés pionnières dans ce secteur, c'est la seule en France ayant été construite de toutes pièces pour l'élevage de l'esturgeon. Activité insolite sur le Bassin d'Arcachon, la pisciculture vous propose une visite originale par un guide local qui vous entraîne dans notre univers à la découverte des secrets de fabrication du caviar !



Le SPA du Bassin

+33 6 60 04 34 08

27 bis Rue de Caplande

<https://www.spadubassin.fr/>

1.3 km

LE TEICH



Un SPA détente sur le Bassin d'Arcachon. Venez profiter de notre espace détente et bien être : un sauna, un hammam, un spa, un fauteuil massant et un lit hydromassant ainsi qu'un salon de détente équipé de multimédia pour visualiser et écouter de l'audio vidéo, vous pouvez aussi apporter (via bluetooth) votre propre play-list. La réservation comprend également, des tongs, un baume nettoyant corps et cheveux, le prêt d'un drap de bain et d'une serviette sauna, un peignoir ou une fouta selon la saison, cela pour chaque personne. Le port du maillot de bain et de tong est obligatoire



Le Teich à Arcachon par le GR® de Pays Tour du Bassin d'Arcachon et le GR®6 en écomobilité

+33 5 57 57 03 88

<https://www.ter.sncf.com/nouvelle-aqu>

0.8 km

LE TEICH



Cet itinéraire de 26,2 km permet de relier les communes du Teich et d'Arcachon. C'est au travers du GR® de Pays Tour du Bassin d'Arcachon ainsi que du GR®6 que le randonneur pourra contempler le versant sud du bassin d'Arcachon. Cet itinéraire peut aisément être parcouru dans les deux sens. Il pourra être réalisé en une seule journée pour les randonneurs chevronnés ou bien en deux journées, ce qui permettra d'apprécier le magnifique paysage du Bassin d'Arcachon.



Réserve Ornithologique du Teich

+33 5 24 73 37 33

Rue du Port

<http://www.reserve-ornithologique-du-teich.fr/>

1.4 km

LE TEICH



Partez en famille, entre amis ou en groupe, petits et grands, à la découverte de l'un des plus fameux sites de nature du Bassin d'Arcachon. Sur ce site d'importance internationale pour la conservation des oiseaux, 323 espèces peuvent être observées, dont 80 nichent sur place. La réserve offre 6 km de promenades pour les observer depuis l'une des 20 cabanes aménagées près des secteurs les plus favorables. Le sentier du Rouge Gorge a été spécialement conçu pour les enfants pour connaître l'environnement de la réserve ornithologique en s'amusant. Des activités de découverte à proximité sont proposées en canoë et en kayak de mer pour découvrir le delta de la Leyre autrement.



Lac de la Magdeleine

+33 5 56 66 12 65

Route du Lac de la Magdeleine

4.8 km

GUJAN-MESTRAS



Au milieu d'une forêt de pins, le lac de la Magdeleine est un lieu pour la promenade, la pêche, le pique-nique, la détente... un endroit idéal pour toute la famille. A la tombée de la nuit, le lac se métamorphose, et s'habille d'un halo de couleurs bleu, blanc, vert, jaune... mettant en scène son plan d'eau, son île et la végétation environnante. Cet éclairage, qui utilise de nouvelles technologies dans un souci environnemental et d'économie d'énergie, produit un véritable effet féerique dès que la luminosité du jour a perdu son intensité. A proximité du lac, casino, bowling, aires de jeux et attractions.



Mes recommandations (suite)

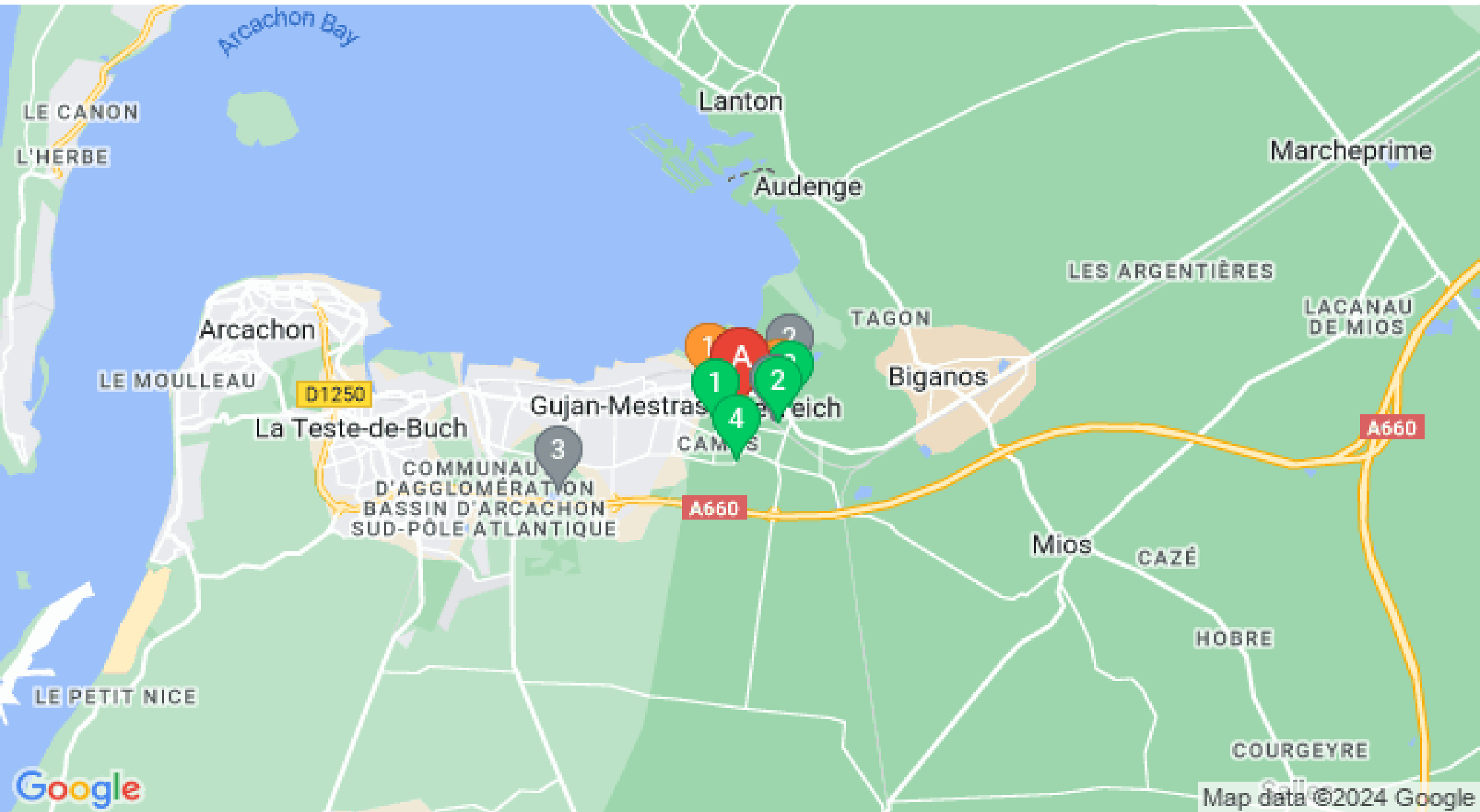
Expériences 100% Nature

Les incontournables

OFFICE DE TOURISME LE TEICH
WWW.LETEICH-ECOTOURISME.FR

le Teich

DESTINATION ECOTOURISME
Bassin d'Arcachon



: Restaurants : Activités et Loisirs : Nature : Culturel : Dégustations